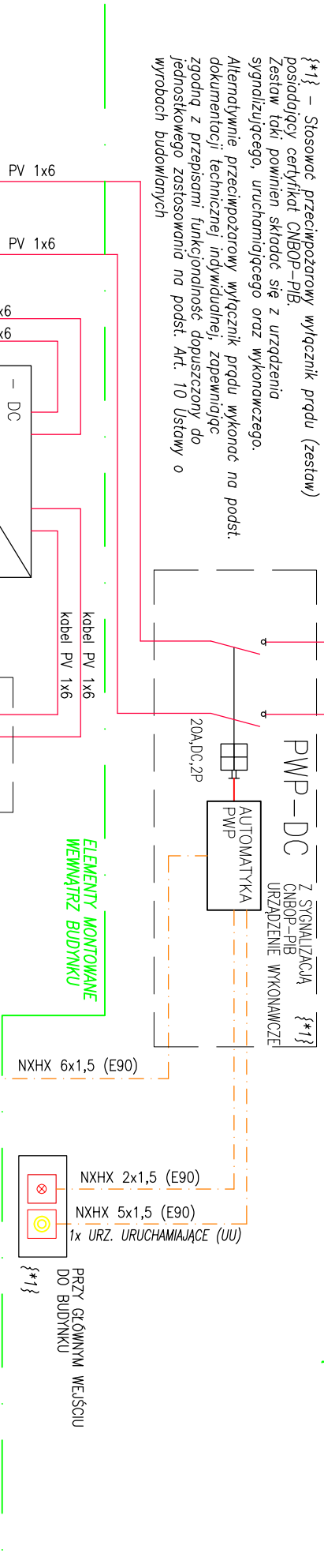
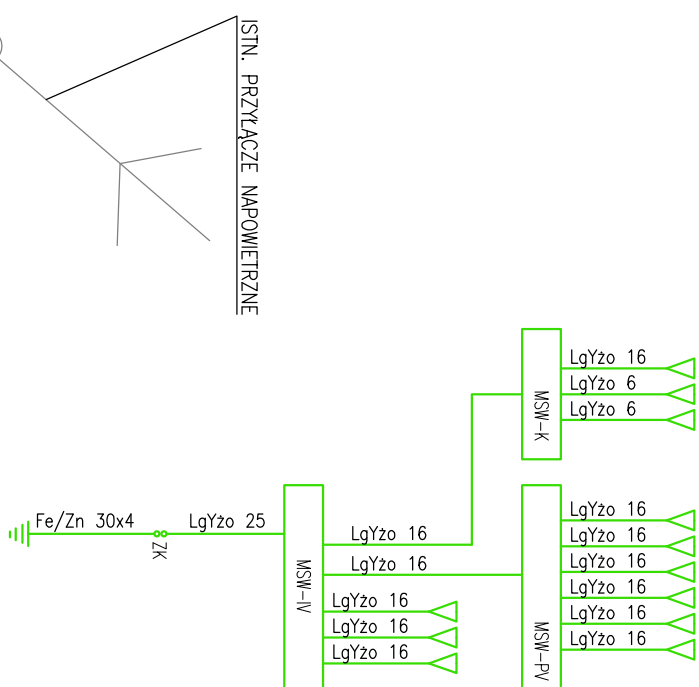
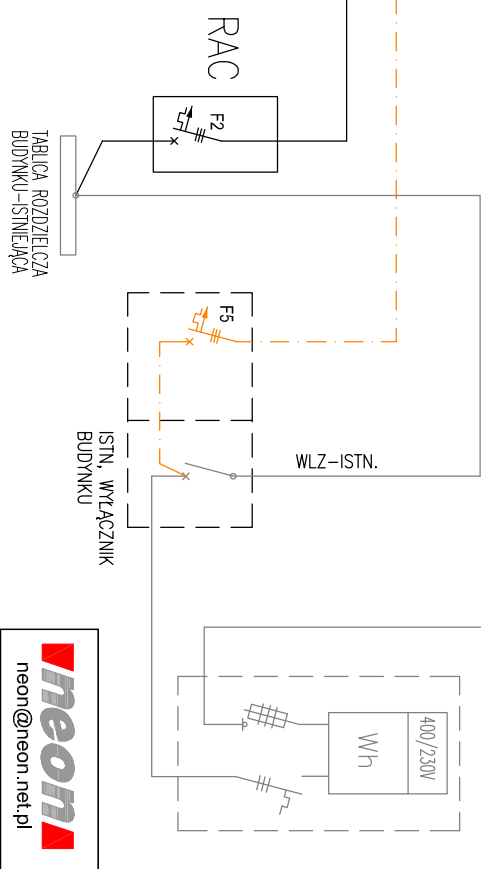
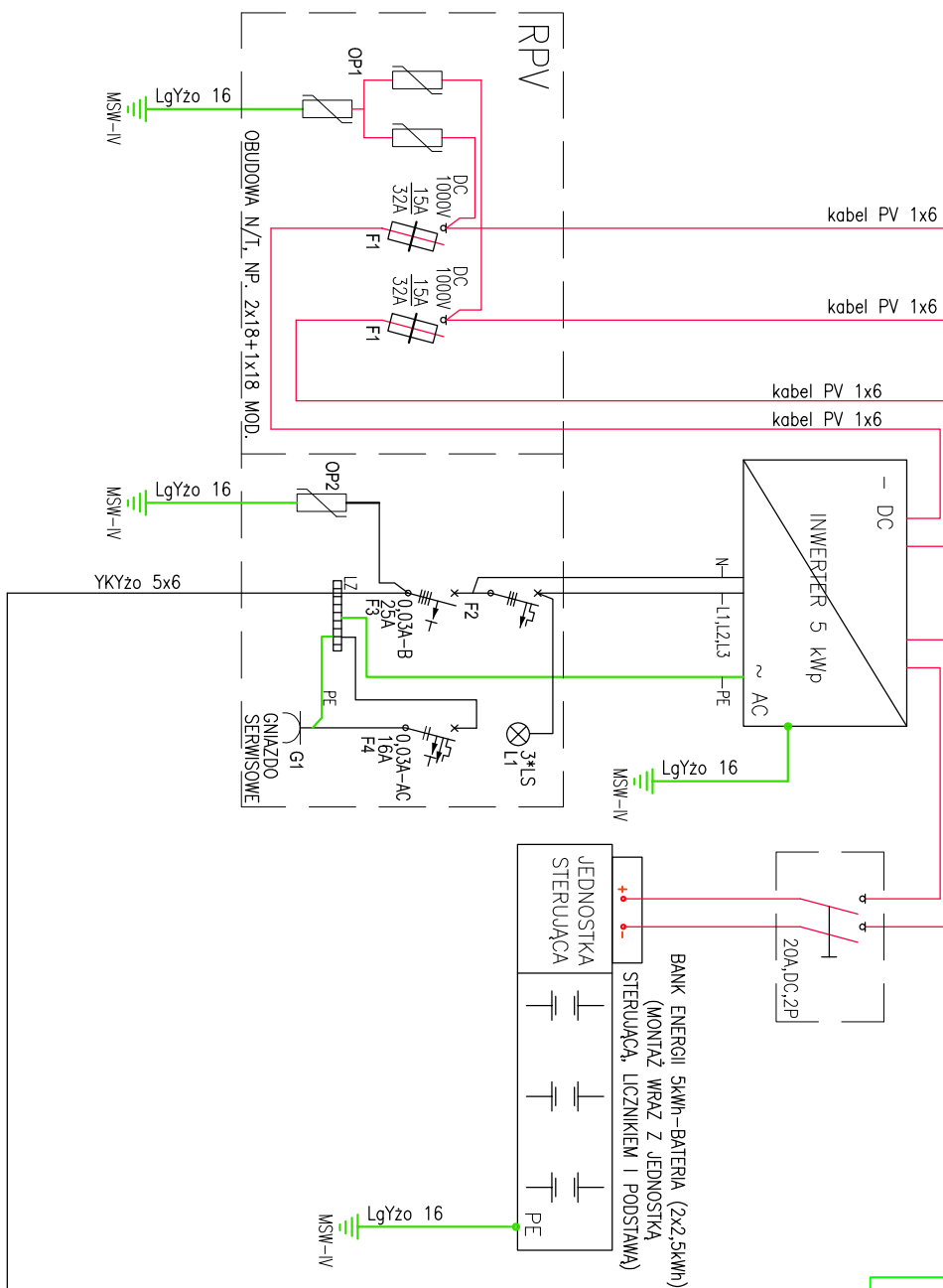
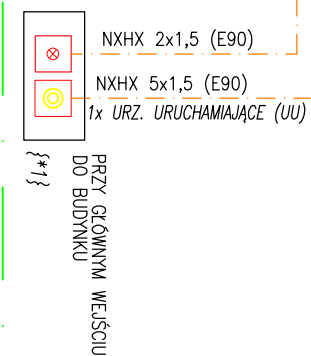


10 modułów fotowoltaicznych 500 W, 45,6 V
10 optymalizatorów 600W
+konstrukcje montażowe paneli+konektory
 $P=10*500 \text{ Wp}=5,0 \text{ kWp}$
 $I=1,25*10,92=13,65 \text{ A}$



ELEMENTY MONTOWANE NA DACHU BUDYNKU

ELEMENTY MONTOWANE NA ZEWNĄTRZ-NA ELEWACJI BUDYNKU



OZNACZENIA:

OP1-0CHRONNIK PRZECIWPRIĘCIOWY DC, TYP I+II, 15kA/6,25kA/2,5kV/1000W

OP2-(3+1)*OCHRONNIK PRZECIWPRIEPICIOWY AC, TYP I+II, 12,5kA/12,5kA/255V/230/400V

F1-ROZŁĄCZNIK BEZPIECZNIKOWY 1000V DC, ZE WSK. ZADZIAŁANIA, Z WKŁADKAMI TOPIKOWYMI PV/15A/1000V/DC


F2-WYŁĄCZNIK NADPRĄDOWY AC 20A, CHARAKT. C, 3-BIEG.

F3-WYLĄCZNIK ROZLICOWOPRĄDOWY 25A, IU=30mA, CHARAKI. B, 4-BIEG,

F4-WŁĄCZNIK NADPRĄDOWY 16A, CHAKAKI. C, Z CZŁ. ROZNILOWOPRĄDOWYM, CHAKAKI. AC, Z-BIEG.

1-3* AMBRA SYGNALIZACYJNA (WSKAŹNIK OBEJDNOCI NADPIECIA)

G1-G1A1ZDO SERWISOWE 230V AC MONT NA SZYNIE 35 MM

				ul. M. Skłodowskiej-Curie 1A 42-217 Częstochowa tel.: 509-137-001									
neon@neon.net.pl													
Inwestor				GMINA JANÓW, UL. CZĘSTOCHOWSKA 1, 42-253 JANÓW									
Faza				PROJEKT WYKONAWCZY									
Branża				Elektryczna									
Nazwa projektu				„Termomodernizacja budynku Szkoły Podstawowej w miejscowości Lęgozanka 1a w ramach zadania pn.: „Termomodernizacja budynków edukacyjnych w Gminie Janów”, Lęgozanka 1a, 42-253 Janów, Identyfikator działki ewidencyjnej: 240403_2.0007.338/8									
Tytuł rysunku				SCHEMAT INSTALACJI FOTOWOLTAICZNEJ									
BRANŻA ELEKTRYCZNA													
Projektował				mgr inż. Szymon Szmidt		SLK5430/PWOE/14							
Sprawdził				inż. Tadeusz Szmidt		FT-8386/1105/1552/82							
Nr projektu		Faza		Grupa		Nr rysunku		Skala		Data		Rodzaj	
N_1_25		PW		E		5		-		2025.04		-	